

YO/HD

Antena

BULETIN DE INFORMARE AL RADIOCLUBULUI JUDETEAN HUNEDOARA

Redactat și editat Adrian Voica (YO2BPZ) și Ovidiu Rățiu (YO2LSK) Biscăria 110, 2625 SIMERIA, HD.
Tel. 054.261866; Fax 054.230719; E-mail: esrdv@deva.iruc.ro

În zilele de 14 și 15 mai 2000 vor avea loc concursurile de unde ultracurte și unde scurte "ZIUA TELECOMUNICATIILOR", concursuri cu premii în aparatură, obiecte și bani, organizate de RCJ Hunedoara împreună cu mai multe firme din județ, specializate în telecomunicații, concursuri la care va invităm cu căldură să participați, pentru ca nu veți fi dezamăgiți. (Anul trecut, la ediția a II-a a concursului de UMS, au fost premiate cu aparatură, conectica radio și bani, primele 10 stații din concurs). Regulamentele concursurilor le găsiți și în acest număr.

Cu ocazia aniversării a 40 de ani de la constituire, se instituie diploma "Radioclubul Județean Hunedoara - 40 de ani", pentru legături radio cu stații din județul Hunedoara în perioada 01.04 - 30.06.2000, în următoarele clase: clasa I - 15 puncte; clasa a II-a - 12 puncte; clasa a III-a - 10 puncte. Stațiile YO0KAR și YO2KAR dau 3 puncte, restul stațiilor, 1 punct. Nu sunt condiții de bandă și mod de lucru (inclusiv pe repetoare). O diplomă costă 5000 lei + TP 5000 lei (sau timbre poștale de această valoare.) Cererile se pot trimite până la 31 iulie 2000 pe adresa Adrian Voica, YO2BPZ, str. Bejan 66/82, 2700 Deva sau str. Biscăria 110, 2625 Simeria, HD, sau C.P. 24 Deva.

Transceiverul pentru unde scurte HF 302 (partea a VI-a)

- lucrare prezentată la YO2 Sympo de ing. Gașpar Cristian, YO2LGX.

PLACA F: Conține amplificatorul liniar de putere, care lucrează în contratimp, având inclus și un sistem de măsurare a puterii de ieșire (neprezentat în schemă ci doar pe desenul cablajului imprimat) și un comutator electronic (opțional), realizat cu diode PIN, în lipsa căruia se poate folosi perechea de contacte rămasă liberă a releului de pe placa G.

Amplificatorul e compensat în frecvență și are o bandă de lucru cuprinsă între 2 și 16 MHz lucrând pe o impedanță de ieșire de 50Ω.

Tranzistoarele finale T1 și T2 se vor alege cu un factor de amplificare H21e cât mai egal (fina admise deviații de +/- 20%). Acestea se vor monta pe spatele plăcii, iar înainte de montare pe radiatoare se va aplica un strat de vaselină siliconică.

Singurul reglaj al acestei plăci se referă la stabilitatea curentului de mers în gol (80 ... 100 mA) sistemul de polarizare fiind inclus în placa G.

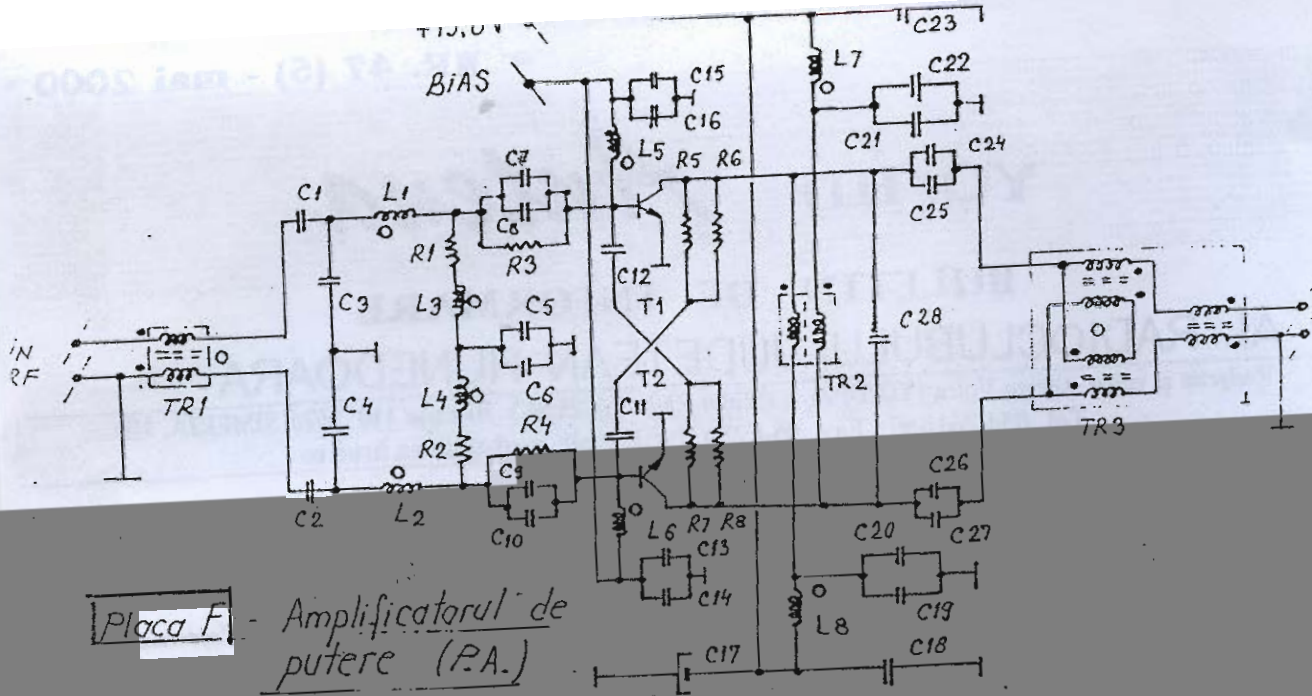
Atenție! Pe desenul cablajului imprimat nu s-a figurat planul de masă (existent pe partea plantată).

Lista de componente: T1, T2 - 2N3927; R1,2 - 120; R3,4 - 390; R5,6,7,8 - 22
C1,2,14,24,25,26,27 - 10n; C3,4,11,12 - 82p; C5,6,13, 14,15,16, 18,19,20,21,22,23, - 100n; C7,8,9,10
470p; C28 - 560p; C17 - 10μ.

PLACA G: Pe lângă sistemul de polarizare mai conține și sistemul de comutație (și distribuție a tensiunilor de alimentare, inclusiv etajul de comandă P.T.T. a unui P.A. auxiliar (activ pe "a").

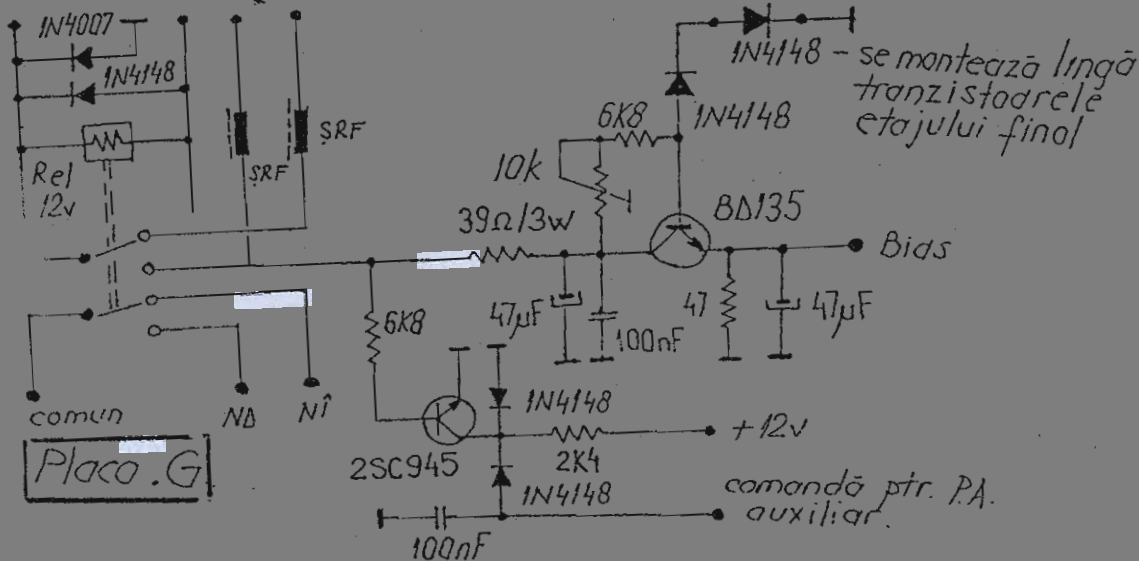
Circuitul de polarizare comportă și un sistem de compensare termică. Aici trebuie să facem câteva precizări:

- dioda 1N4148 (senzorul termic) se montează pe radiatorul tranzistoarelor finale (între T1 și T2), prin intermediul unei benzi adezive (scotch), folosind și puțină vaselină siliconică pentru a înlesni transferul de căldură



Placa F - Amplificatorul de putere (P.A.)

+13.8V (12v) PTT +Tx +Rx



1N4148 - se montează lângă tranzistoarele etajului final

comandă ptr. P.A. auxiliar.

- tranzistorul regulator serie (BD135) din circuitul de polarizare se montează în contact termic cu dioda din baza sa, prin același procedeu enunțat mai sus.

În fine urmează montarea plăcilor pe șasiu și cablarea finală. Montarea se face cât mai rigid din punct de vedere mecanic, iar cablarea se va executa conform desenului de la final, folosind cablu ecranat pentru transportul semnalelor de RF, precum și a celor de JF de nivel mic. La cablare se recomandă o dispunere în mânușchi a firelor ce realizează conexiunile, folosind cabluri de culori diferite pentru o identificare ușoară.

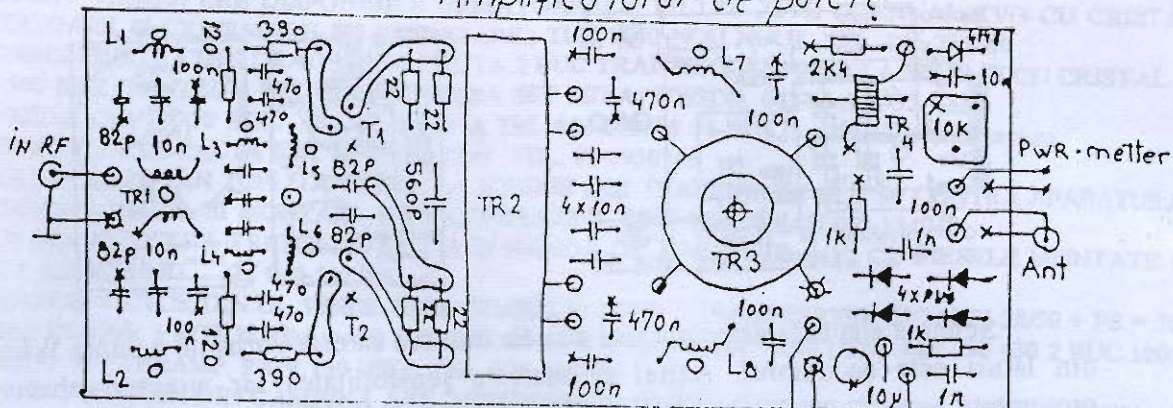
Lista de componente: T1 -BD135; T2 -2SC945; D1-D5 -1N4148; D6 -1N4007; R1 -2K4; R2,3 -6K8; R4 -47; R5 -39/3W; C1,2 -100n; C3,4 -47μ (tantal); P1 -10k.

N.R. Vom încheia prezentarea acestui transceiver în numărul viitor, odată cu publicarea plăcii D, a datelor bobinelor și a schemei de cablaj

GRID-DIP-METRU

Este un instrument folosind doar un singur tranzistor BF245 ca oscilator pe dreana și cu care se pot executa o mare varietate de măsuratori și reglaje în aparatura de RF.

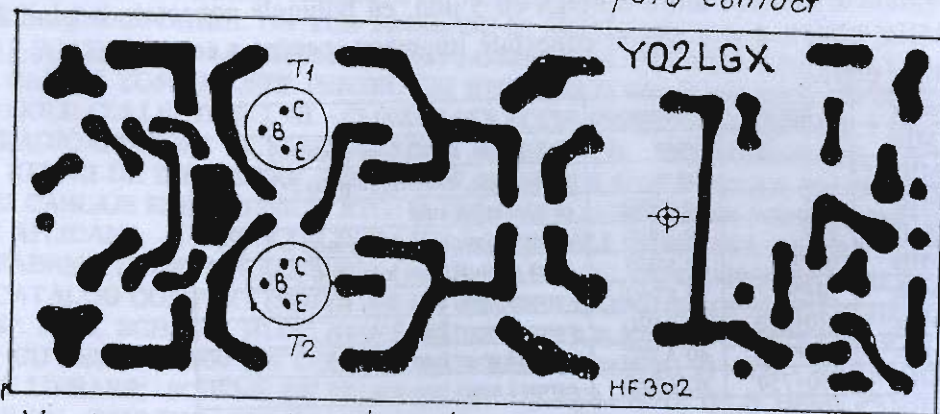
Placa.F. Amplificatorului de putere



Vedere a părții plantate

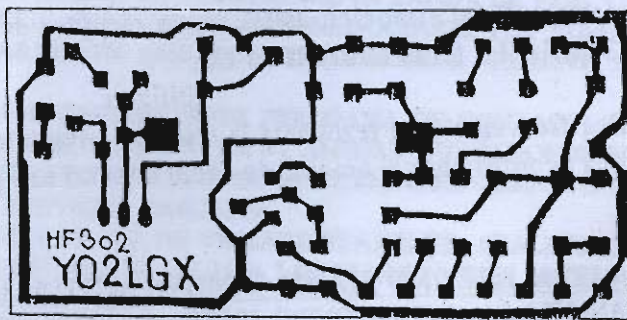
o cose
x lipitură la masă
scara 1:1

o trecere pe partea inferioară a plăcii, fără contact

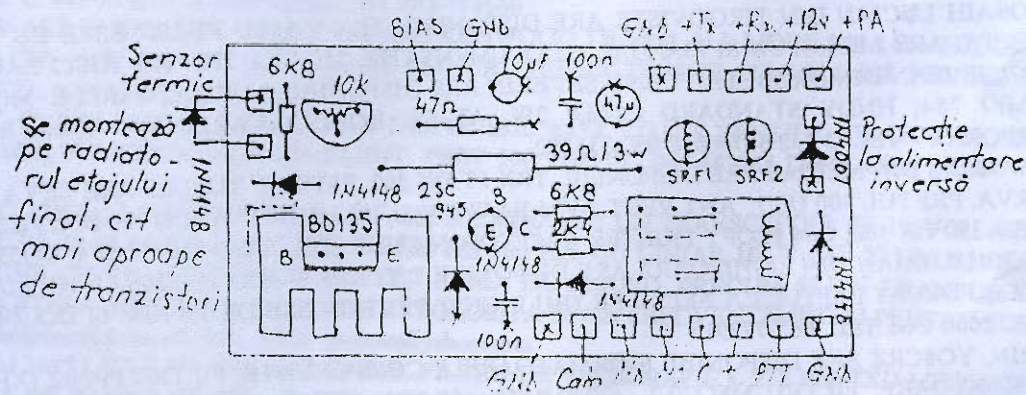


Vedere a părții placate (prin transparentă)

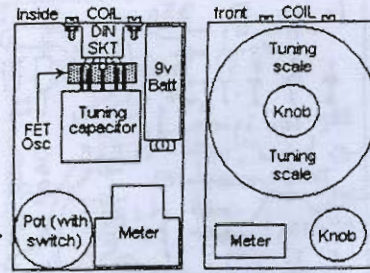
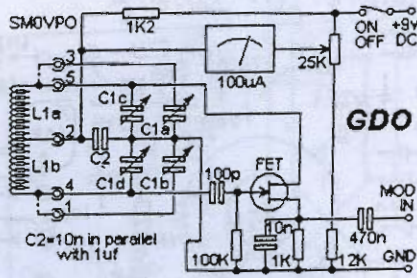
- Bics unit - Placa.G.



Vedere prin transparentă a părții placate scara 1:1



Vedere a părții plantate



Schema electrica este data mai sus. Se observa ca este vorba de o punte Wheatstone la care un din laturi este oscilatorul. Astfel se maresc sensibilitatea iar minimul observat este mult mai pronuntat.

Alimentarea este facuta dintr-o baterie de 9 V, pentru timp indelungat. Instrumentul de masura este de 100mA de tip magnetofon. Condensatorul variabil este cu 4 sectiuni: 2 x 270 pF (C2a + C2b) s 2 x 20 pF (C2c + C2d).

Bobinele folosesc mufe tip DIN cu 5 pini, cu bobinele conectate la pinii 2,4 si 5. La bobinele sub 50 MHz, pinii 1-4 si 3-5 sunt conectate impreuna, pentru a conecta in circuit condensatoarele cu valoare mai mare.

Frecventa	Spire	Sârma	Note
150-430 MHz	?	2mm	fără spațiu, 470Ω între pinii 2-5
70-200 MHz	2	2mm	fără spațiu, 470Ω între pinii 2-5
30-75 MHz	5+5	18 SWG	pe un singur strat
14-35 MHz	9+9	22 SWG	pe un singur strat, scurt între 1-4, 3-5
7-20 MHz	20+20	22 SWG	două straturi, scurt între 1-4, 3-5
3-8 MHz	50+50	28 SWG	carcasă, scurt între 1-4, 3-5
1-3,5 MHz	120+120	40 AWG	carcasă, scurt între 1-4, 3-5
0,3-1,4 MHz	300+300	40 AWG	carcasă, scurt între 1-4, 3-5
80-310 KHz	750+750	40 AWG	carcasă, scurt între 1-4, 3-5

Ultimele 3 bobine se vor face pe carcasa de relee. Bobinele se vor rigidiza cu o rasina expodica, dupa testare. Conexiunile spre mufa DIN se vor face cu sarma de 2 mm. (Amănunte constructive în fig.2)

Pentru calibrare exista mai multe metode. Se poate folosi un frecventmetru sau un receptor. Cu un receptor se pot asculta si armonici; astfel, cu un receptor de 144 MHz se pot auzi semnalele de 72, 48, 36, 28.8 si 24MHz. La fel si in banda de US.

Utilizare

Se pot verifica frecventele de rezonanta la rece ale circuitelor oscilante sau ale antenelor. Putem verifica acordul unor segmente de cablu coaxial sau putem folosi grid-ul ca generator de semnal radio.

După "UKW-ele"/SV, nr.3/99

LISTA SECOND HAND YO4HW ACTUALIZATĂ LA 15.03.2000

- * VALERIU, ER1BF ANUNTA CA ARE DISPONIBIL UN TRAN-R HM PENTRU 9 BENZI HF, CU SINTEZA DE FRECVENTA SI ALIMENTATOR SEPARAT, CIT SI PA HM CIRCA 800W PE 2 X GI-7B. DETALII LA TEL. 054-25-97 JOB SAU PE E-MAIL: er1bf@telco.md
- * YO4CPO VASILE DIN CONSTANTA VA POATE TRIMITE CD-URI AVAND HANDBOOK-UL PE 99. TEL. 041633383
- * YO9AIH LUCIAN DIN TIRGOVISTE ARE DISPONIBIL TRX YAESU FT-200. ESTE CU TUBURI IN STARE PERFECTA ARE MICROFON SI MANUAL + DOCUMENTATIE. 250 USA TEL. 092-243882 SAU 045-612398
- * Y07CJF JEAN DIN DROBETA TURNU SEVERIN ARE DISPONIBILE URMATOARELE MODEM MULTI MOD; DSP MFJ 784; HNDY STANDARD C146A 2W; AT CU BOBINA VARIABILA ROLA SI CU SWR-METRU INCORPORAT - TEL C 052-317660 S 052-315282
- * YO6AJI JIM DIN MEDIAS ARE DISPONIBIL TRX FT DX 500. ESTE CU TUBURI. ARE CEVA TUBURI DE REZERVA. PRETUL 300 USD; ANT VERT AV25 B&W 80-28 + 10 MHz 25" ANCO 300 DM; FILTRE PROF 1,4 MHz: 1KHz si 300 Hz 100; C64 FLOPY PRINTER CASETO FON CUTIE ;TEL S 069-846158 SI C 843553
- * YO6OEH ADRIAN DIN SIGHISOARA ARE DISPONIBIL TRX KENWOOD TS-850SAT. NU MAI NECESITA ALTE PRECIZARI DECAT FAPTUL CA ARE SI FILTRU INGUST PENTRU SSB DE 1,8 KHz SI DOCUMENTATIE. PRETUL 2600 DM TEL. 065-772915
- * LORIN, YO8CRZ ARE DISPONIBILE URMATOARELE COMPONENTE: FILTRU PP9A2 (XF9B) CU CRISTALE DE PURTATOARE; FILTRU MFQ70,2 (70.2MHz); FILTRU ELECTROMECHANIC MF 200 +E0235 (SSB);TUB GU34B (500W PDA). DETALII LA ADRESA icretu@tuiasi.ro sau fcretu@hotmail.com
- * YO9GMI - DORIN PONICI DIN CAMPINA ARE DE VINZARE UN TRANSCEIVER KENWOOD TS120S

(VARIANTA DE 100W) SI UN YAESU FT747GX. (AMBELE AU MICROFOANE SI CAIETELE DE SERVICE)
TELEFOANE: 044/336004 SEARA SI 092/396603 ...ORICIND.

* YO6LV VIOREL ARE DISPONIBILE URMATOARELE: FILTRU XF9B ORIGINAL KVG CU CRISTALELE I
PURTATOARE SI CRISTALELE DE PREMIXARE.; TUB 7360 NOU NOUT. TEL. 065-253760

* YO9BEI CRISTEA DIN DRAGALINA CAUTA 2 BUC TRANZISORI KP902B LA SCHIMB CU CRISTAL IN 9 MHz
SAU 500 KHZ (PENTRU 6 BUC KP902B OFERA SET MIXAJ UW3DI). 042-304931-35 334

* YO2BMI CAUTA 10 BUC. TRANZ. KT803A TEL 054-218676 94-507628 yo2bmi@mail.recept.ro

* YO3DFI FLORIN CAUTA SVC MAN TS-120S TEL. 01-4930246

* YO6AEI MISHI DIN TOPLITA OFERA LA SCHIMB DOI TRANZISTORI BLY 90 CONTRA APARATURA
WERMACHT, CHIAR SI MONTAJE. INFO COMPLETE LA 066-143838 SAU 094-134940

* ADI DIN TL OFERA TRANSCEIVER FM IN BANDA DE 2 M SI KIT A412 CU PIESELE MONTATE SI CUTIE
PRET 1 MILION LEI. TEL. 040-532767

* YO4RHK VICTOR DIN GL VINDE URMATOARELE: FT-77 + TRANSVERTER 28/144 SI 28/50 + PS = 700 USD;
-HF MM FT-290R + ROTOR HM = 400 USD; MX 294 144 IN FUNCTIE = 100 USD; MX 296 430 2 BUC 100/BUC;
PA 144 30 W + PREAMP. RX = 130 USD. TEL. 036-316576

* YO9BVF ADRIAN DIN CAMPINA ARE DISPONIBIL AMPLIFICATOR DE PUTERE IN HF CU DOUA GU-50 LA
CARE SE MAI POT ADAUGA DOUA SOCLURI SI DOUA TUBURI CARE SE LIVREAZA ODATA CU APARATUL.
TEL. 092-493 750

* YO7LKO SEVER DIN CRAIOVA ARE DISPONIBILE URMATOARELE APARATE: TRX HF HM. ESTE HIBRID
LA IESIRE ARE TUBUL GU-29; TRX LUCH IN STARE PERFECTA; SEVER CAUTA SA CUMPERE UN TRAN-
SCIEVER SSB HF PENTRU LUCRU IN MOBIL CU ALIMENTARE LA 12 V. TEL. 051-156702 DUPA MASA

* YO6OSZ ARE DISPONIBIL UN TUB FINAL GU-80 NEFOLOSIT, INCA IN CUTIA ORIGINALA. CINE ESTE
INTERESAT POATE SUNA LA TELEFONUL 065-145589 DUPA ORA 20.00 SAU E-MAIL cszabolcs@hotmail.com*

* CSABA GAJDOS YOSOFH OFER PENTRU CEI INTERESATI URMATOARELE CD-URI CU SOFTWARE-E:
- HAM CD GOLD COLLECTION I -II - (2 CD) O COLECTIE PERSONALA DEPESTE 1 GB DE PROGRAME
PENTRU RADIOAMATORI SI ELECTRONISTI, FISIERE DE DOCUMENTATII, SCHEME ELECTRONICE,
DIFERITE KITURI DE INSTALARE, PROGRAME PENTRU RADIO PACKET, PROGRAME PENTRU PROIECTAT
SCHEME SI CABLAJE ELECTRONICE, ETC.; (1 CD) - 660 IMAGINI 3D IN FORMAT BMP SI GIF PENTRU SSTV
SAU ALTE APLICAMII; (1 CD) - CU LITERATURA TEHNICĂ COMPLETĂ DESPRE MICROPROCESOARE
PIC16/17 FABRICATE DE "MICROCHIP"; (1 CD) - CATALOG, DE COMPONENTE ELECTRONICE "PHILIPS"; (1
CD) - UN CATALOG COMPLET (PESTE 600 DE MB) DE COMPONENTE ELECTRONICE FABRICATE DE "SGS-
THOMSON". PIN-I, SCHEMĂ BLOC, DATE TEHNICE, APLICAMII CONCRETE, ETC.; (1 CD) - CATALOG
GENERAL CU PESTE 98.000 DE COMPONENTE ELECTRONICE.; (1 CD) - CATALOG GENERAL CIRCUITE
INTEGRATE LINEARE; SCHEME DE TELEVIZOARE - (1 CD) - SUTE DE SCHEME PENTRU TELEVIZOARE
MARCA HILIPS, GRUNDIG, NEI, TELEFUNKEN, ETC, ETC.; SCHEME DE MONITOARE - (1 CD) - SUTE DE
SCHEME PENTRU MONITOARE PC. NTRU ORICE ALTE INFORMATII TRIMITETI UN E-MAIL LA yo5ofh@h
otmail.com SAU LA TELEFON 061-749518 ÎNTRE ORELE 08:00-10:00 SI 19:00-23:00 .

* YO2LSK, OVIDIU DIN DEVA, ARE DE VANZARE STATII PORTABILE MOTOROLA TIP MTX 838 CARE
LUCREAZA IN SISTEM TRUNKED SI CONVENTIONAL IN BANDA DE FRECVENTE 136-142 MHz, 16 CANALE,
INCARCATOR RAPID, 5W OUT. PRET 190 USD/BUC NEGOCIABIL, TOT YO2LSK CAUTA SCHEMA ELECTRICA
LA KENWOOD TK250 SI PARTEA DE AFISAJ CU CONTROLERUL AFERENT. RELATII LA TEL:094-635589 SAU
EMAIL:csrdv@deva.iiruc.ro

* YO9GMI, DORIN, VINDE (DE FAPT ESTE PERSOANA DE CONTACT) TRANSCEIVER KENWOOD TS120
(100W) SI TRANSCEIVER YAESU FT747GX (100W), AMBELE CU MICROFON SI CAIETE SERVICE. CELE DOUA
TRANSCEIVERE SINT IN PERFECTA STARE DE FUNCTIONARE .RELATII LA TELEFOANELE: 092396603 SI
044336004-ACASA SAU LA SERVICIU 044333159.

* YO6OFC ALEX DIN TG. MURES ARE DE VINZARE STATIE C.B. STALKER IX; ARE 40 CANALE, ARE AFISAJ
DIGITAL SI MICROFON; LUCREAZA IN AM, USB, LSB SI ARE 10 W IN ANTENA.INFO YO6OFC-TEL:065/145536,
EMAIL: tintar@netsoft.ro

* YO7DAA DORU DIN PITESTI ARE DISPONIBIL : TRX KENWOODTS450SAT: ARE MICROFON DE BIROU
MC60, FILTRU SUPLIMENTARSSB 1,8KHZ, SURSA ALIMENTARE HM 13,5V/30A. TOTUL INSTARE PERFECTA
DE FUNCTIONARE SI ASPECT CA NOU. NU I-AFOST DESFACUT NICI MACAR UN SURUBEL...LIVRABIL IN
CUTILE ORIGINALE IN CARE AU FOST CUMPARATE. PRET 1400 USD (EVENTUAL SE SCADA SURSA 100
USD)TEL. C 048-218319 S 048-262851-254 092-784660

* YO8WW ARE DISPONIBIL SPRE VANZARE KENWOOD TS 700A ALL MODE 144-148MHz, 10 WATI FM SI AM,
20 SSB SI CW, 220V CA SAU 12V CC; ARE MANUAL TEHNIC.FOARTE CONVENABIL PENTRU CEI INTERESATI.
YO8WW TEL. 094506609

* YO6PFL CRISTI DIN TG. MURES ARE DISPONIBIL A412, TOATE BENZILE, 2W OUT, FILTRU F.I 10,7 MHz,
HOME MADE, FUNCTIONEAZA EXCELENT. PRET 100 DMTEL. 065-162764 DUPA ORA 15.00"

* YO8SAC ADRIAN CHIVOIU DIN ASAU ARE DE VINZARE UN TRANSCEIVER TS 120VCU ALIMENTATORUL
ORIGINAL PS 20 SI FILTRU DE TELEGRAFIE DE 300 HZ; CU LINIAR 100W CU 2TUBURI GU 50 LA ACEEASI
DIMENSIUNE CU TRANCEIVERUL PENTRU SUMA DE 500USD, PRECUM SI UN TRANSCEIVER EFIR M CU
SCALA DIGITALA SEPARATA CE POATE FI FOLOSITA SI CA FRECVENTZMETRU PENTRU SUMA DE 100 USD.
E-MAIL : achivoiu@hotmail.com SAU yo8sac@yahoo.com

* YO3FOM NICU SULTAN ARE DISPONIBIL FILTRU DE TELEGRAFIE L 232 PENTRU MEDIA DE 9 MHz CU
LARGIMEA DE BANDA DE 400 HZ. TEL. C 01-6243935 SAU 094-373326 .

Regulamentele concursurilor "ZIUA TELECOMUNICATIILOR"
organizate de RCJ Hunedoara

Concursul de unde scurte
"ZIUA TELECOMUNICATIILOR"

Organizatori: RCJ Hunedoara, ROMTELECOM Deva, CSR Deva si CONEL Deva (Telecomunicatii).

Scop: Aniversarea infiintarii la 17 mai 1865 a UIT, a carui membru fondator este si Romania.

Data si ora: in fiecare an in luna cea mai apropiata de 17 mai, (anul acesta in 15 mai), in doua etape : etapa I-15.00-16.00 UTC; etapa a II-a - 11.00-17.00 UTC

Frecvente : banda de 80 de metri, respectandu-se planul benzii pe moduri de lucru.

Moduri de lucru: CW,SSB (Cu aceiasi statie se poate lucra intr-o etapa si in CW si in FONE)

Categorii de participare: una singura.

Apel: TEST TELECOM

Control: RS(T) + numarul de ordine al legaturii incepand cu 001 (in continuare de la o etapa la alta) + prescurtarea judetului (sau TLC pentru statiile din domeniul telecomunicatiilor)

In concurs statiile ale caror operatori sunt lucratori sau fosti lucratori din domeniul telecomunicatiilor (angajati si pensionari Romtelecom sau alte firme de telecomunicatii, Navrom, Tarom, cadre militare de transmisiuni active sau in rezerva, elevi si studenti in domeniul telecomunicatiilor, etc.) vor folosi in locul prescurtarii judetului sufixul TLC. (Pe fisa de participare se va argumenta in acest mod folosirea sufixului TLC.)

Punctaj: 2p/QSO. Punctaj dublat (4p) pentru un QSO cu o statie speciala (YO../TLC)

Multiplicator / etapa: fiecare judet (inclusiv cel propriu) si fiecare statie speciala ../TLC (o singura data, indiferent modul de lucru)

Scor / etapa : suma punctelor x multiplicatorul

Scor final : suma scorurilor din cele doua etape

Fisele de concurs se vor trimite pana la 31 mai 2000 pe adresa RCJ Hunedoara, CP 24, 2700 Deva, HD, cu specificatia "Fise concurs US".

Clasament si premii: Primele 3 statii din concurs vor primi plachete si premii in obiecte si bani.

Vor fi premiate si primele trei statii "JUNIOR"(cls.III) clasate pe locurile 4-10.

Toti participantii care trimit fisa de concurs vor primi diploma de participare.

Clasamentul se va transmite la QTC-ul national din 28 iunie 2000 si va fi publicat in YO/HD Antena din iulie si in R&R

Observatii:

1. Legaturile cu statiile care nu trimit fisele de concurs vor fi considerate valide daca respectiva statie apare pe trei fise de participare diferite;
2. O diferenta mai mare de cinci minute anuleaza legatura pentru ambele statii.
3. Hotararile comisiei de arbitraj raman definitive.

Concursul de unde ultracurte
"ZIUA TELECOMUNICATIILOR"

Organizatori: RCJ Hunedoara, ROMTELECOM Deva, CSR Deva si CONEL Deva (Telecomunicatii).

Scop: Aniversarea infiintarii la 17 mai 1865 a UIT, a carui membru fondator este si Romania.

Data si ora: in fiecare an in duminica cea mai apropiata de 17 mai (anul acesta in 14 mai), in doua etape : etapa I- 06.00-08.00 UTC; etapa II-a - 08.00-10.00 UTC

Frecvente : banda de 2 metri, respectandu-se planul benzii pe moduri de lucru. (se interzice lucrul pe repetoare)

Moduri de lucru: CW,SSB,FM (Cu aceiasi statie se poate lucra intr-o etapa si in CW si in FONE)

Categorii de participare: una singura.

Apel: TEST TELECOM

Control: RS(T) + numarul de ordine al legaturii incepand cu 001 (in continuare de la o etapa la alta) + QTH Locator.

Punctaj: 2p/QSO.

Multiplicator / etapa: fiecare careu mare si mic diferit din QTH Locator

Scor / etapa : suma punctelor x multiplicatorul

Scor final : suma scorurilor din cele doua etape

Fisele de concurs se vor trimite pana la 31 mai 2000 pe adresa RCJ Hunedoara, CP 24, 2700 Deva, HD, cu specificatia "Fise concurs UUS".

Clasament si premii: Primele 3 statii din concurs vor primi plachete, premii in obiecte si bani.

Vor fi premiate si primele trei statii ../p clasate pe locurile 4-10.

Toti participantii care trimit fisa de concurs vor primi diploma de participare.

Clasamentul se va transmite la QTC-ul national din 28 iunie 2000 si va fi publicat in YO/HD Antena din iulie si in R&R

Observatii:

1. Legaturile cu statiile care nu trimit fisele de concurs vor fi considerate valide daca respectiva statie apare pe trei fise de participare diferite;
2. O diferenta mai mare de cinci minute anuleaza legatura pentru ambele statii.
3. Hotararile comisiei de arbitraj raman definitive.

Din motive independente de noi, am fost nevoiti sa modificam putin regulamentul concursului de UUS, in sensul renuntarii la sufixul ../T si la toate prevederile legate de acest sufix. Ne cerem scuze si speram ca acest lucru nu va influenta buna desfasurare a concursului.

*"Tuturor celor care, la 21 mai, cu ocazia sarbatorii Sfiitilor Imparati Constantin si Elena isi sarbatoresc ziua numelui, un calduros
" La multi ani ! "*